

TAMANG SAGOT

PhilHealth Circular No. 2019-0003

Expansion of the Primary Care Benefit (EPCB) to Cover Formal Economy, Lifetime Members and Senior Citizens (Revision 1)

1. Ano ang Expanded Primary Care Benefit?

Ang Expanded Primary Care Benefit (EPCB) ay isang benepisyo na maaaring makamit ng mga miyembro ng PhilHealth na nasa Formal (employed) Economy, Senior Citizen at Lifetime Members (retirees), at ng kanilang mga dependents. Ito ay maaring magamit ng mga miyembrong nabanggit sa kanilang pagpapakonsulta sa mga accredited EPCB Health Care Institutions (HCIs).

2. Ano-anong mga serbisyo ang napapaloob sa benepisyong ito?

Nakapaloob sa EPCB ang mga sumusunod:

- A. Health screening and assessment/Medical Consultation
- B. Laboratory o diagnostic (Essential Services)
- C. Gamot

3. Paano malalaman kung ang ospital o klinika ay EPCB HCI?

Ang PhilHealth ay maglalabas ng listahan ng mga accredited EPCB HCIs na makikita sa PhilHealth website. Maaaring tumawag sa Corporate Action Center sa (02) 441-7442 upang malaman kung ano ang pinakamalapit na provider sa inyong lugar.

4. Anu-anong mga karamdaman ang maaaring paggamitan ng expanded PCB?

Maaaring gamitin ang benepisyo para sa acute gastroenteritis (diarrhea), upper respiratory tract infection (ubo at sipon), pneumonia, urinary tract infection (impeksyon sa ihi) asthma (hika), hypertension, diabetes. At dahil layunin ng PhilHealth na mapalawak ang benepisyo, maaari ding gamitin ang mga laboratory o diagnostic services at gamot na nakapaloob sa EPCB para sa mga iba pang karamdaman

5. Libre ba ang mga essential services sa initial health screening?

Oo. Ang essential services para sa initial health screening ay libreng magagamit ng miyembro o ng isa sa kanyang mga dependents minsan sa isang taon. Ang initial health screening ay maaari din naman maisagawa sa mga iba pang dependents pero ito ay may kaukulang kabayaran ayon sa regular fees na singil ng isang EPCB HCI.

Ngunit sa mga susunod na paggamit ng mga essential services na nakapaloob sa EPCB, ang “fixed co-payment” guideline ang dapat na ipairal ng HCI.

6. Anu-ano ang mga health screening services na kasama sa benepisyo?

Ang mga health screening services na kasama sa benepisyo ay naaayon sa edad ng gagamit ng benepisyo.

Age Group	Essential Services
A. 0-12 months	CBC
B. >1-4 years	CBC, Fecalalysis, Urinalysis
C. 5-9 years old	CBC, Fecalalysis, Urinalysis
D. 10-19 years old	Paps smear (as applicable), Urinalysis, Fecalalysis, CBC, Chest X-ray
E. 20-60 years old (female)	Paps smear(as applicable), Chest X-ray, Lipid Profile, FBS (for follow-up), Oral Glucose Tolerance Test (for initial), Sputum microscopy (as applicable, e.g. TB Suspect), ECG (for 30 y/o and up)
F. 20-60 years old (male)	Chest X-ray, Lipid Profile, FBS (for follow-up), Oral Glucose Tolerance Test (for initial), Sputum microscopy (as applicable, e.g. TB suspect), ECG (for 30 y/o and up)
G. > 60 years old	Pap smear (for female), Chest x-ray, Lipid Profile, FBS (for follow-up), Oral Glucose Tolerance Test (for initial), Sputum microscopy (as applicable, e.g. TB suspect), ECG

Ang benepisyo ay maaaring magamit para sa mga laboratory o diagnostic services at gamot na kinakailangan para sa mga sumusunod na sakit:

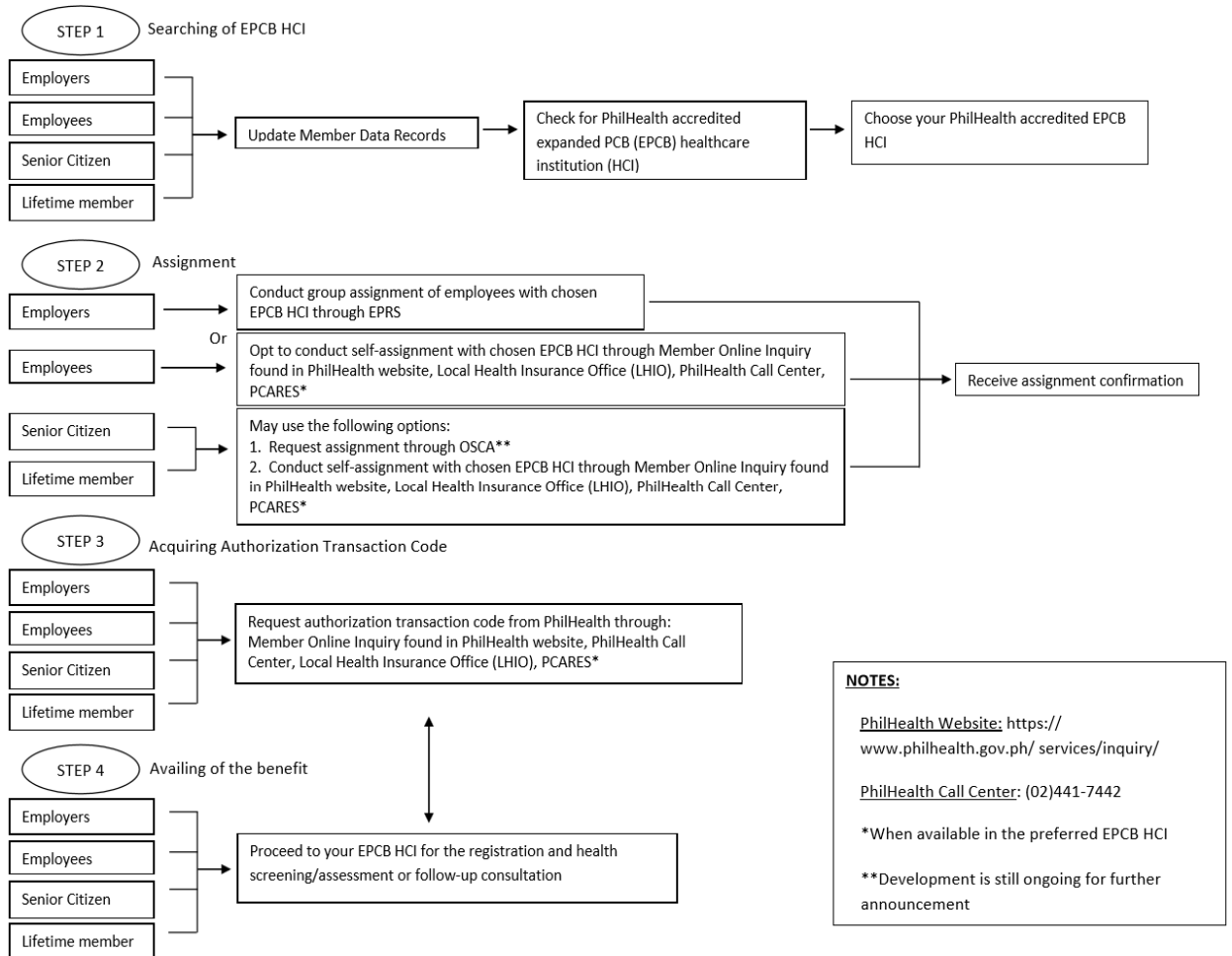
SAKIT	LABORATORIES	GAMOT
Acute gastroenteritis	CBC, Fecalalysis	Oral Rehydration Salt (ORS)
Urinary Tract Infection	CBC, Urinalysis	Ofloxacin, Paracetamol
Upper Respiratory Tract Infection	Chest X-ray	Amoxicillin, Co-amoxiclav, Co-trimoxazole, Erythromycin, Paracetamol
Pneumonia (low risk)	Chest X-ray, Sputum microscopy (as applicable)	Amoxicillin, Co-amoxiclav, Co-trimoxazole, Erythromycin,

		Paracetamol
Asthma	Chest x-ray	Fluticasone-Salmeterol inhaler, Salbutamol Inhaler, Salbutamol Oral, Prednisone
Hypertension	ECG, Lipid Profile	Amlodipine, Metoprolol, Enalapril, Hydrchlorothiazide + Losartan, Simvastatin
Diabetes Mellitus (DM Type II)	Oral Glucose Tolerance Test, FBS	Metformin, Gliclazide

Maaari ring gamitin ang EPCB para sa mga iba pang karamdaman na hindi kasama sa mga nabanggit ngunit nangangailangan din ng mga katulad na diagnostics o laboratory examination at gamot.

7. Ano ang kinakailangan upang makapag-avail ng benepisyo sa Expanded Primary Care?

May mga hakbang na dapat gawin bago maka-avail ng benepisyo:



Ang pagpapatalaga ng mga dependents (dependent assignment) ay naaayon sa pagkakatalaga ng miyembro sa kanyang napiling EPCB HCIs.

8. Ilang beses maaaring gamitin ang benepisyong ito? Kung magkasakit ang aking asawa at mga anak, maaari ko pa rin bang gamitin ang benepisyo?

Ang libreng initial health screening para sa member o isa sa mga dependent ay maaari lamang magamit ng minsan sa isang taon. Maaaring gamitin ang EPCB ng higit sa isang beses para sa mga follow up consultation kung kinakailangan.

9. Maaari ko rin bang ma-avail ang mga serbisyong ito sa RHUs?

Oo. Kahit hindi kasama sa listahan ng mga accredited EPCB HCIs ang RHU, maaari pa din silang mag bigay ng mga katulad na serbisyo. Sa kasalukuyan, ang mga serbisyo ng RHU ay nakapaloob sa PCB1 na para sa mga miyembro sa ilalim ng Indigent at Sponsored Program.

10. Kung ako ay nakatalaga na sa isang PCB1 provider, maaari ba akong lumipat ng EPCB HCI?

Oo, ngunit ang paglipat ay pinapayagan lamang alinsunod sa mga patakaran ng paglipat. Kailangan magsumite ng Transfer Request Form at ibigay sa pinakamalapit na Local Health Insurance Office upang maisagawa ang pagpapatala (assignment) sa napiling EPCB HCI.

11. Mayroon ba akong dapat bayaran sa aking EPCB HCI kapag ginamit ko at ng aking mga dependent ang benepisyong ito?

Meron. Ang mga karagdagang singil o fixed co-payment para sa mga nakapaloob na serbisyo at gamot ay ayon sa napagkasunduan sa pagitan ng PhilHealth at ng mga accredited EPCB HCIs.

Ang paniningil ng higit sa fixed co-payment ay labag sa mga panuntunan at kasunduan, at nararapat lamang na ito ay maipaalam sa PhilHealth.

Kung ang isang Senior Citizen o Lifetime member ay nakatalaga sa isang pampublikong EPCB HCI, wala na silang babayaran alinsunod sa No Balance Billing na patakaran ng PhilHealth.

12. Kung ako ay isang DepEd employee, maaari ko pa rin pa ba ipagpatuloy ang paggamit ng aking PCB sa isang accredited PCB1 provider?

Maari pa rin pero mas hinihikayat namin kayo na magpatala at gamitin ang inyong benepisyo sa isang accredited Expanded Primary Care Benefit Health Care Institution (EPCB HCI).